

# Centronic EasyControl EC311



**CS**

## Návod na montáž a obsluhu

### Nástěnný vysílač

Důležité informace pro:

• montéry/• elektrikáře/• uživatele

Prosíme o předání odpovídajícím osobám!

Tento návod má být uchováván uživatelem.



## Obsah

Všeobecné .....	3
Záruka .....	3
Bezpečnostní upozornění .....	3
Správné použití .....	4
Význam signalizace a tlačítek .....	5
Vysvětlení funkcí .....	5
Nastavení dálkového ovladače .....	6
Montáž nástěnného držáku .....	7
Výměna baterií .....	7
Čištění .....	7
Technické údaje .....	8
Co dělat, když...? .....	8
Všeobecné prohlášení o shodě .....	8

## Všeobecné

Pomocí modelu EC311 můžete ovládat jedno či více roletových a stínících zařízení.

Toto zařízení se vyznačuje snadnou obsluhou.

## Záruka

Konstrukční změny a neodborná instalace v rozporu s tímto návodem a našimi ostatními pokyny mohou vést k vážným poraněním a ohrožení zdraví uživatelů, např. ke zhmoždění, takže konstrukční změny smí být provedeny pouze po dohodě s námi a s naším svolením, a musí být bezpodmínečně dodrženy naše pokyny, zvláště pak pokyny obsažené v tomto návodu na montáž a obsluhu.

Další úprava produktů v rozporu s určeným použitím není přípustná.

Výrobce finálního výrobku a montér musí dbát na to, aby byly při použití našich výrobků respektovány a dodržovány všechny náležitě zákonné a úřední předpisy, zvláště pak příslušné aktuální směrnice pro elektromagnetickou kompatibilitu, a to zejména s ohledem na výrobu finálního výrobku, instalaci a poradenství zákazníkům.

## Bezpečnostní upozornění



### Výstraha

**Tento návod prosím uschovejte!**

- **Používejte pouze v suchých prostorách.**
- **Používejte pouze nezměněné originální díly Becker.**
- **Udržujte osoby mimo jízdní dosah zařízení.**
- **Nedopusťte, aby se děti dostaly k ovládání.**
- **Dodržujte ustanovení specifická pro vaši zemi.**
- **Použité baterie zlikvidujte odpovídajícím způsobem. Baterie nahraďte pouze bateriemi identického typu (CR 2032).**
- **Pokud je zařízení ovládáno jedním či více vysílači, musí být prostor jezdů zařízení během provozu přehledný.**

## Správné použití

Přístroj EC311 smí být používán pouze pro ovládání rolet a stínících zařízení.

- Prosím dejte pozor na to, aby bezdrátově ovládaná zařízení nebyla provozována v prostorách se zvýšeným rizikem rušení (např. nemocnice, letiště).
- Dálkové ovládání je přípustné pouze pro přístroje a zařízení, u nichž porucha funkce ručního ovladače nebo přijímače nezpůsobí nebezpečí pro osoby, zvířata či věci, nebo tam, kde je takovéto riziko kryto jinými bezpečnostními zařízeními.
- Provozovateli není poskytována ochrana před rušením způsobeným jinými telekomunikačními zařízeními a koncovými zařízeními (např. i rádiovými zařízeními, které jsou řádně provozována ve stejném frekvenčním pásmu).
- Rádiový přijímač smí být propojen pouze s přístroji a zařízeními schválenými výrobcem.



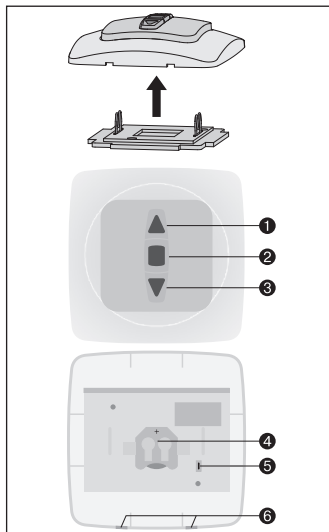
### Upozornění

**Dejte pozor na to, aby ovládání nebylo instalováno a provozováno v oblasti kovových ploch nebo magnetických polí.**

**Rádiová zařízení vysílající na stejné frekvenci mohou být příčinou poruchy přijmu.**

**Je třeba dbát na to, že dosah rádiového signálu je omezen legislativou a stavebními úpravami.**

## Význam signalizace a tlačítek



- 1 Tlačítko NAHORU
- 2 Tlačítko STOP
- 3 Tlačítko DOLŮ
- 4 Příhrádka na baterie
- 5 Tlačítko program. režimu
- 6 Otvory pro demontáž

## Vysvětlení funkcí

### Skupina

Pod pojmem skupina se rozumí řízení více přijímačů ve stejný okamžik. Naprogramovaná skupina je aktivována povelom k jíždě.

U zařízení EC311 je skupina aktivována prostřednictvím rádiového kanálu.

## Nastavení dálkového ovladače

### 1) Nastavení hlavního vysílače

#### a) Uved'te přijímač do programovacího režimu



#### Upozornění

**Říd'te se návodem na obsluhu přijímače.**

- Vypněte napájení přijímače a po 5 sekundách jej opět zapněte.  
nebo
- Stiskněte tlačítko program. režimu popř. spínač rádiového signálu na přijímači. Přijímač je nyní po dobu 3 minut připraven k nastavení.

#### b) Nastavení hlavního vysílače

Během program. režimu přijímače držte tlačítko program. režimu stisknuté tak dlouho, dokud přijímač nepotvrdí úspěšné nastavení.

Tím je proces nastavení ukončen.

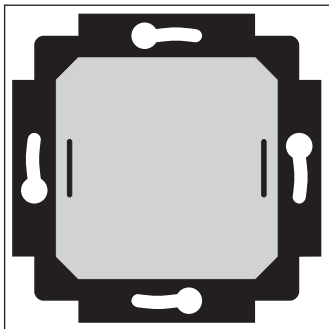
### 2) Nastavení dalších vysílačů

- Držte tlačítko program. režimu hlavního vysílače, dokud přijímač nepotvrdí nastavení.
- Držte nyní tlačítko program. režimu nového vysílače, dokud přijímač nepotvrdí nastavení.
- Nyní ještě jednou stiskněte tlačítko program. režimu vysílače, který má být nově nastaven.

Přijímač potvrdí úspěšné nastavení.

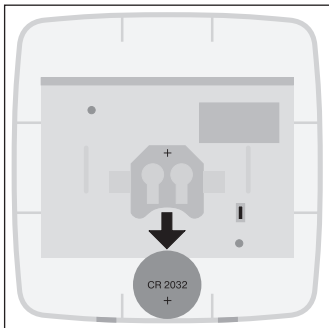
Maximální dosah rádiového signálu je v budově až 10 m a ve volném prostranství až 100 m.

## Montáž nástěnného držáku



- Před montáží na požadované místo zkontrolujte, zda vysílač a přijímač fungují bez závad.
- Pomocí dvou šroubů upevněte držák na stěnu.

## Výměna baterií



1. Vyměňte baterii.
2. Vložte novou baterii tak, aby její polarita odpovídala vyobrazení.

## Čištění

Zařízení očistěte pouze vlhkým hadříkem. Nepoužívejte čisticí prostředky, jelikož by mohly poškodit plast.

# Návod na montáž a obsluhu

## Technické údaje

Jmenovité napětí	3 V stejn.
Typ baterie	CR 2032
Druh ochrany	IP 20
Přípustná okolní teplota	- 10 až +55 °C
Vysílací frekvence	868,3 MHz

## Co dělat, když... ??

Porucha	Příčina	Řešení
Pohon neběží.	<ol style="list-style-type: none"><li>1. Prázdná baterie.</li><li>2. Baterie je špatně vložena.</li><li>3. Přijímač je mimo dosah vysílače.</li><li>4. Zařízení EC311 není v přijímači nahráno.</li></ol>	<ol style="list-style-type: none"><li>1. Vložte novou baterii.</li><li>2. Vložte baterii správně.</li><li>3. Snižte vzdálenost k přijímači.</li><li>4. Naprogramujte zařízení EC311.</li></ol>

## Všeobecné prohlášení o shodě

Společnost Becker-Antriebe GmbH tímto prohlašuje, že zařízení Centronic EasyControl EC311 je v souladu se základními požadavky a ostatními relevantními předpisy směrnice R&TTE 1999/5/ES.

Určeno pro použití v následujících zemích: EU, CH, NO, IS, LI

**CE 0682**

Technické změny vyhrazeny.









4034 630 139 0 02/13



**BECKER**